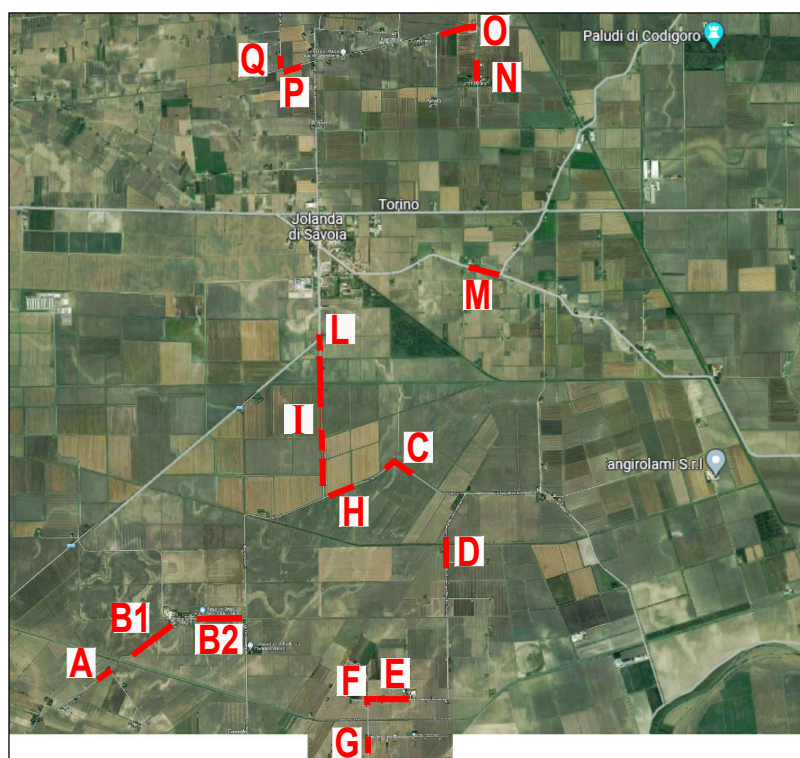


COMUNE DI JOLANDA DI SAVOIA
 PROVINCIA DI FERRARA

LAVORI DI MANUTENZIONE STRAORDINARIA DI
 STRADE DEL TERRITORIO COMUNALE.
 CUP C97H1900015100001.

FINANZIATO DALL'UNIONE EUROPEA - NEXT GENERATION EU



PROGETTO ESECUTIVO

OGGETTO ELABORATO:

ELENCO PREZZI UNITARI

DATA DI EMISSIONE:

AGOSTO 2022

AGGIORNAMENTI:

ELABORATO:

EPU

COMMITTENTE: COMUNE DI JOLANDA DI SAVOIA

PROGETTO: ING. STEFANO BELTRAMI

COLLABORAZIONE: ARCH. MATTEO AGNELITI

STUDIO DI INGEGNERIA BELTRAMI - C.SO ISONZO, 107/E 44121 FERRARA TEL/FAX +39 0532 762992 E-MAIL ing.beltramistefano@libero.it

Num.Ord. TARIFFA	DESCRIZIONE DELL'ARTICOLO	unità di misura	PREZZO UNITARIO
Nr. 1 B01.061.005	PREZZARIO REGIONALE EMILIA ROMAGNA - Luglio 2022 Trasporto a discarica controllata secondo il DLgs 13 gennaio 2003, n. 36 dei materiali di risulta provenienti da demolizioni, previa caratterizzazione di base ai sensi del DM 27 settembre 2010 da computarsi a parte, con autocarro di portata fino a 50 q, compresi carico, viaggio di andata e ritorno e scarico con esclusione degli oneri di discarica euro (quarantanove/31)	m3	49,31
Nr. 2 C01.022.005. b	PREZZARIO REGIONALE EMILIA ROMAGNA - Luglio 2022 Mano di attacco per garantire l'ancoraggio fra strati di conglomerato bituminoso, compresa la pulizia del piano di posa mediante idonee attrezzature spazzolatrici-aspiranti e ogni altro onere per una corretta e omogenea spruzzatura del legante in ragione di 0,6 ÷ 0,8 kg/mq di emulsione bituminosa: con emulsione bituminosa acida 55% (C 55 B 3) euro (uno/42)	m2	1,42
Nr. 3 C01.022.020. a	PREZZARIO REGIONALE EMILIA-ROMAGNA - Luglio 2022 Strato di usura in conglomerato bituminoso costituito da misto granulare frantumato, composto da una miscela di aggregato grosso, fine e filler avente Dmax 10 mm, resistenza alla frammentazione Los Angeles (UNI EN 1097-2) LA ≤ 20 (LA20), resistenza alla levigatezza (UNI EN 1097-8) PSV ≥ 44 (PSV44) compreso fino ad un massimo 20% di conglomerato bituminoso di recupero opportunamente rigenerato con Attivanti Chimici Funzionali (rigeneranti), con percentuale dei vuoti in opera fra il 3 ed il 6%. E' compresa la stesa mediante vibrofinitrice meccanica e la costipazione a mezzo di rulli di idoneo peso: miscela impastata a caldo con bitume tal quale Classe 50/70 o 70/100, dosaggio minimo di bitume totale del 4,8% su miscela, con l'aggiunta di attivanti di adesione, valore di aderenza superficiale BPN ≥ 62: spessore compreso fino a 3 cm euro (otto/08)	m2	8,08
Nr. 4 C01.052.005. a	PREZZARIO REGIONALE EMILIA-ROMAGNA - Luglio 2022 Segnaletica orizzontale, a norma UNI EN 1436, di nuovo impianto costituita da strisce longitudinali o trasversali, eseguite mediante applicazione di vernice rifrangente premiscelata di colore bianca o gialla permanente con microsfere di vetro, in quantità di 1,6 kg/mq, in opera compreso ogni onere per il tracciamento e la fornitura del materiale: per strisce da 12 cm euro (zero/73)	m	0,73
Nr. 5 C01.052.015. a	PREZZARIO REGIONALE EMILIA-ROMAGNA - Luglio 2022 Segnaletica orizzontale, a norma UNI EN 1436, costituita da strisce di arresto, passi pedonali, zebratura eseguite mediante applicazione di vernice rifrangente premiscelata di colore bianca o gialla permanente con microsfere di vetro, in opera compreso ogni onere per il tracciamento e la fornitura del materiale: per nuovo impianto, vernice in quantità pari a 1,3 kg/mq euro (cinque/41)	m2	5,41
Nr. 6 C01.052.020. a	PREZZARIO REGIONALE EMILIA-ROMAGNA - Luglio 2022 Segnaletica orizzontale, a norma UNI EN 1436, costituita da scritte a terra eseguite mediante applicazione di vernice rifrangente premiscelata di colore bianca o gialla permanente con microsfere di vetro, in quantità di 1,1 kg/mq, in opera compreso ogni onere per il tracciamento e la fornitura del materiale, misurata vuoto per pieno: per nuovo impianto euro (quattro/30)	mq	4,30
Nr. 7 C01.058.015. a	PREZZARIO REGIONALE EMILIA ROMAGNA - Luglio 2022 Fresatura di pavimentazioni stradali di qualsiasi tipo, compresi gli oneri per poter consegnare la pavimentazione fresata e pulita, con esclusione delle movimentazioni del materiale di risulta dal cantiere: per spessori compresi fino ai 3 cm, valutato al mq per ogni cm di spessore euro (zero/60)	m2	0,60
Nr. 8 D01.03.04.06 .01	LISTINO PREZZI DELLA C.C.I.A.A. DI FERRARA 2020 Smaltimento materiale di risulta da lavori stradali: Fresato d'asfalto CER (170302) euro (ventitre/00)	m3	23,00
Nr. 9 PA.01	CIGLIATURA. Cigliatura della banchina stradale dopo le operazione di diserbo con Greder o con pala meccanica in modo da ripristinare gli scolli delle acque verso i fossi laterali di guardia, compreso parziale stesa del materiale di risulta a lato della stessa e trasporto(compreso oneri smaltimento) in discarica della prevalenza di materiali eccedenti in misura da valutare singolarmente per ogni tipo di strada (nella voce è comunque compreso la totalità dello smaltimento nel caso in cui non vi sia bisogno del parziale reimpiego). Nel prezzo sono compresi oneri per la discarica anche in ragione del materiale vegetale trattato contenuto nel terreno di sbancamento. Per la valutazione (effettuata in ml. di lunghezza stradale) si è considerato uno scavo pari a 10cm di media esteso per 100 cm in larghezza per ogni singolo lato di corsia della strada esteso in lunghezza longitudinale di strada. euro (zero/60)	m	0,60
Nr. 10 PA.02	RICARICA E REGOLARIZZAZIONE CON FINITRICE E RULLO GOMMATO Fornitura e posa in opera di conglomerato bituminoso granulometria 0/12 per le operazioni di ricarica e regolarizzazione delle strade esistenti effettuata dopo le operazioni di pulizia della sede stradale con motospazzatrice aspirante che deve garantire la perfetta pulizia e lavaggio del piano di posa in modo da assicurare il perfetto grip. La finitrice sarà regolata ad alzo zero e passerà una prima stesa di conglomerato bituminoso 0/12 al fine di chiudere le buche e di ricreare le giuste pendenze. Immediatamente si procede con operazioni di rullatura con rullo gommato. Questo, e solo questo, garantisce il perfetto costipamento del materiale steso all'interno delle buche esistenti. Lo stesso risultato non è ottenibile con classico rullo metallico. euro (nove/80)	ql	9,80
Nr. 11 PA.03	DISERBO. Fornitura e posa in opera di diserbo da spargere con mezzi meccanici, con ugelli a specchio o a ventaglio, eseguito con prodotti della Roundup, in ragione di Kg. 3,00/ lt.100 di acqua con aggiunta di Kg. 3 di nitrato ammonico e da eseguirsi 15 giorni prima di effettuare gli sbancamenti sul manto stradale da riasfaltare. euro (zero/14)	m2	0,14
Nr. 12 PA.04	MOTOSCOPA. Pulizia con motoscopa aspirante e lavaggio con acqua dolce effettuato sul tratto della sede stradale oggetto dell'intervento di asfaltatura. La raccolta avviene meccanicamente tramite le spazzole laterali che convogliano i detriti verso il centro della macchina, dove la spazzola centrale cilindrica li lancia ad alta velocità su un convogliatore verticale. I detriti vengono caricati dall'alto nel contenitore rifiuti, ottimizzando in questo modo la capacità di caricamento del mezzo. La polvere sollevata dalla spazzola centrale cilindrica nella fase di raccolta		

[illegible]